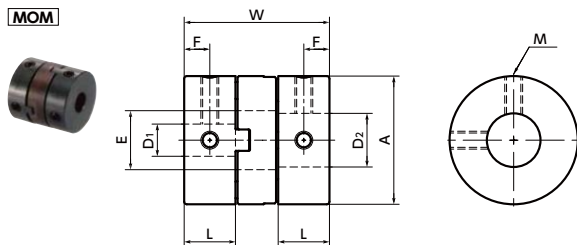


# MOM 挠性联轴器 - 十字滑块型 - 定位螺丝固定型

WEB 选型指南 CAD Download 高扭矩 高刚性



## 尺寸

单位: mm

型号	A	L	W	E	F	M	螺丝紧固扭矩 (N·m)
MOM-12	12	5.2	15	5.9	2.6	M2.5	0.5
MOM-15	15	5.4	16.6	6.9	2.7	M3	0.7
MOM-17	17	6.7	20.4	7.3	3.35	M3	0.7
MOM-20	20	7	22	11.1	3.5	M3	0.7
MOM-26	26	9	26.6	13.3	4.5	M4	1.7
MOM-30	30	12	34	15.5	6	M4	1.7
MOM-34	34	13	35	17.5	6.5	M5	4
MOM-38	38	15	40.5	21.5	7.5	M5	4
MOM-45	45	15	45.2	24.3	7.5	M5	4
MOM-55	55	17	51	27.7	8.5	M6	7
MOM-70	70	20	58.6	38.5	10	M8	15

型号	标准轴孔径 (尺寸容许偏差H8)																						
	D1、D2	3	4	5	6	6.35	8	10	12	14	15	16	18	20	22	24	25	28	30	35	38	40	42
MOM-12	●	●	●	●																			
MOM-15	●	●	●	●			●																
MOM-17		●	●	●				●															
MOM-20			●	●	●			●	●														
MOM-26				●	●	●		●	●	●													
MOM-30							●	●	●	●	●												
MOM-34								●	●	●	●	●											
MOM-38									●	●	●	●	●										
MOM-45										●	●	●	●	●									
MOM-55											●	●	●	●	●	●							
MOM-70												●	●	●	●	●	●	●					

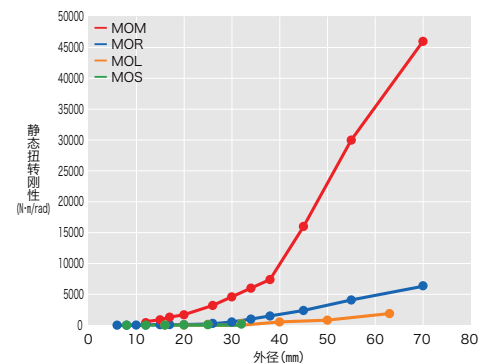
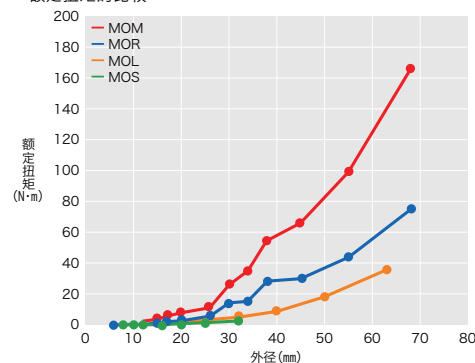
- 所有产品均附带内六角止动螺丝。
- 轴孔径为  $\phi 4$  以下时, 附带1个止动螺丝。
- 适用轴径的推荐尺寸公差为 h6 及 h7。
- 也承接1个轴套是定位螺丝固定型, 另1个轴套是夹紧型组合的订货。

## 性能

型号	最大轴孔径 (mm)	额定扭矩*1 (N·m)	最大扭矩*1 (N·m)	最高转速 (min <sup>-1</sup> )	惯性力矩*2 (kg·m <sup>2</sup> )	静态扭转刚性 (N·m/rad)	最大容许偏心*3 (mm) → P.202	容许偏角 (°)	质量*2 (g)
MOM-12	6	2.7	5.4	2000	$2.0 \times 10^{-7}$	420	0.3	2	9
MOM-15	8	3.3	6.6	2000	$5.5 \times 10^{-7}$	870	0.3	2	15
MOM-17	10	5.5	11	2000	$1.1 \times 10^{-6}$	1300	0.3	2	24
MOM-20	12	7.7	15.4	2000	$2.3 \times 10^{-6}$	1700	0.4	2	34
MOM-26	15	11	22	2000	$8.1 \times 10^{-6}$	3200	0.5	2	72
MOM-30	18	26	52	2000	$1.8 \times 10^{-5}$	4600	0.6	2	119
MOM-34	20	35	70	2000	$3.1 \times 10^{-5}$	6000	0.7	2	159
MOM-38	22	55	110	2000	$5.5 \times 10^{-5}$	7400	0.8	2	230
MOM-45	25	66	132	2000	$1.2 \times 10^{-4}$	16000	1	2	364
MOM-55	30	99	198	2000	$3.0 \times 10^{-4}$	30000	1.2	2	636
MOM-70	42	176	352	2000	$8.9 \times 10^{-4}$	46000	1.4	2	1090

- \*1: 无需根据负荷变化修正额定扭矩和最大扭矩。
- \*2: 最大轴孔径时的值。
- \*3: 容许偏心量会因负荷扭矩与转速而变化。→ P.202

### ● 额定扭矩的比较



### ● 型号指定

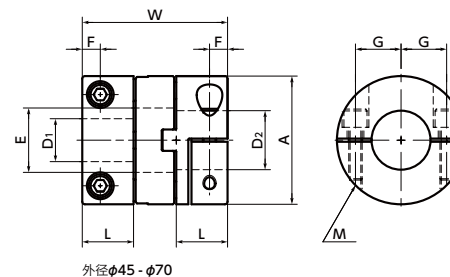
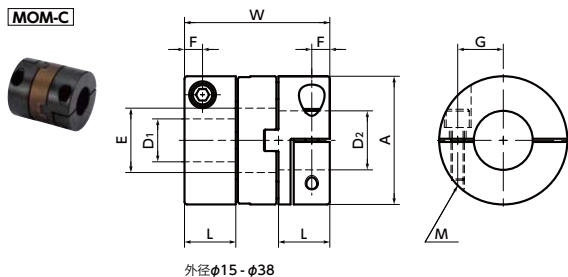
**MOM-26-6.35-10**



轴孔·键槽追加加工 → P.952	无尘洗净·无尘包装 → P.956	变更为不锈钢螺丝 → P.954
可对应, 费用另计	可对应, 费用另计	可对应, 费用另计

# MOM-C 挠性联轴器 - 十字滑块型 - 夹紧型

选型指南 CAD Download 高扭矩 高刚性



## 尺寸

单位: mm

型号	A	L	W	E	F	G	M	螺丝紧固扭矩 (N·m)
MOM-15C	15	6.6	19	6.9	2.15	5.2	M1.6	0.25
MOM-17C	17	9	25	7.3	2.65	5.5	M2	0.5
MOM-20C	20	10	28	11.1	3.25	7.25	M2.5	1
MOM-26C	26	11.5	31.6	13.3	4	9	M3	1.5
MOM-30C	30	12	34	15.5	4	11	M3	1.5
MOM-34C	34	13	35	17.5	4.5	12	M4	3.5
MOM-38C	38	15	40.5	21.5	4.75	14	M4	3.5
MOM-45C	45	16.2	47.6	24.3	6.2	16	M5	8
MOM-55C	55	20.8	58.6	27.7	7.9	20	M6	13
MOM-70C	70	25	68.6	38.5	8.9	26	M6	13

型号	标准轴孔径																			
	D1, D2	3	4	5	6	6.35	8	10	12	14	15	16	18	20	22	24	25	28	30	35
MOM-15C	●	●	●	●																
MOM-17C		●	●	●	●															
MOM-20C			●	●	●	●	●													
MOM-26C				●	●	●	●	●												
MOM-30C					●	●	●	●	●											
MOM-34C						●	●	●	●	●										
MOM-38C							●	●	●	●	●									
MOM-45C								●	●	●	●	●								
MOM-55C									●	●	●	●	●							
MOM-70C										●	●	●	●	●	●					

- 所有产品均附带内六角止动螺丝。
- 适用轴径的推荐尺寸公差为h6及h7。
- 也承接1个轴套是夹紧型、另1个轴套是定位螺丝固定型等组合的订货。
- 安装到D型切口轴时，请注意轴的D型切口面的位置。→ P.284

## 性能

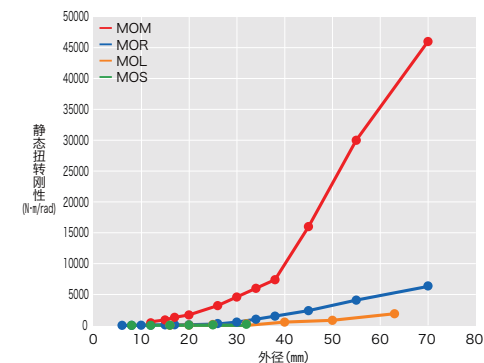
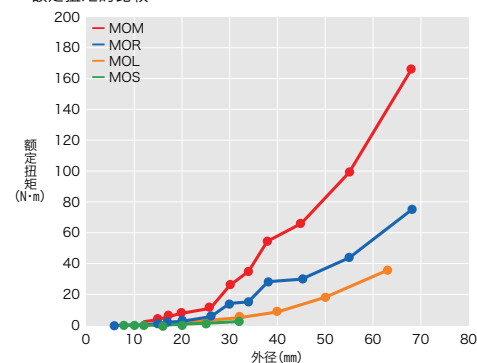
型号	最大轴孔径 (mm)	额定扭矩*1 (N·m)	最大扭矩*1 (N·m)	最高转速 (min <sup>-1</sup> )	惯性力矩*2 (kg·m <sup>2</sup> )	静态扭转刚性 (N·m/rad)	最大容许偏心*3 (mm) → P.202	容许偏角 (°)	质量*2 (g)
MOM-15C	6	3.3	6.6	2000	6.2×10 <sup>-7</sup>	870	0.3	2	19
MOM-17C	6.35	5.5	11	2000	1.4×10 <sup>-6</sup>	1300	0.3	2	34
MOM-20C	10	7.7	15.4	2000	3.0×10 <sup>-6</sup>	1700	0.4	2	47
MOM-26C	12	11	22	2000	9.6×10 <sup>-6</sup>	3200	0.5	2	92
MOM-30C	14	26	52	2000	1.8×10 <sup>-5</sup>	4600	0.6	2	131
MOM-34C	16	35	70	2000	3.1×10 <sup>-5</sup>	6000	0.7	2	173
MOM-38C	20	55	110	2000	5.5×10 <sup>-5</sup>	7400	0.8	2	235
MOM-45C	22	66	132	2000	1.2×10 <sup>-4</sup>	16000	1	2	387
MOM-55C	25	99	198	2000	3.4×10 <sup>-4</sup>	30000	1.2	2	752
MOM-70C	35	176	352	2000	1.0×10 <sup>-3</sup>	46000	1.4	2	1370

\*1: 无需根据负荷变化修正额定扭矩和最大扭矩。

\*2: 最大轴孔径时的值。

\*3: 容许偏心量会因负荷扭矩与转速而变化。→ P.202

### ● 额定扭矩的比较



### ● 型号指定

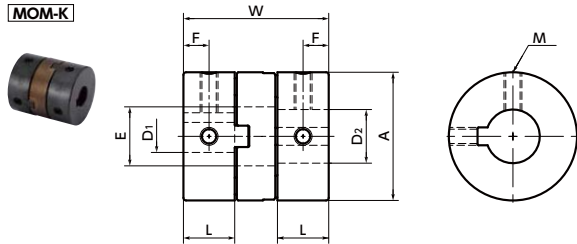
**MOM-55C-15-16**

1 2

轴孔·键槽追加加工 → P.952 无尘洗净·无尘包装 → P.956 变更为不锈钢螺丝 → P.954  
可对应, 费用另计 可对应, 费用另计 可对应, 费用另计

# MOM-K 挠性联轴器 - 十字滑块型 - 定位螺丝固定型+键槽型

WEB 选型指南 CAD Download 高扭矩 高刚性



## 尺寸

单位: mm

型号	A	L	W	E	F	M	螺丝紧固扭矩 (N·m)
MOM-15K	15	5.4	16.6	6.9	2.7	M3	0.7
MOM-17K	17	6.7	20.4	7.3	3.35	M3	0.7
MOM-20K	20	7	22	11.1	3.5	M3	0.7
MOM-26K	26	9	26.6	13.3	4.5	M4	1.7
MOM-30K	30	12	34	15.5	6	M4	1.7
MOM-34K	34	13	35	17.5	6.5	M5	4
MOM-38K	38	15	40.5	21.5	7.5	M5	4
MOM-45K	45	15	45.2	24.3	7.5	M5	4
MOM-55K	55	17	51	27.7	8.5	M6	7
MOM-70K	70	20	58.6	38.5	10	M8	15

型号	标准轴孔径 (尺寸容许偏差H8) D1, D2															
	6	6.35	8	10	12	14	15	16	18	20	22	24	25	28	30	35
MOM-15K	●															
MOM-17K	●		●													
MOM-20K	●	●	●	●												
MOM-26K	●	●	●	●	●											
MOM-30K			●	●	●	●										
MOM-34K				●	●	●	●	●								
MOM-38K				●	●	●	●	●	●	●						
MOM-45K					●	●	●	●	●	●	●					
MOM-55K						●	●	●	●	●	●	●	●			
MOM-70K								●	●	●	●	●	●	●	●	●

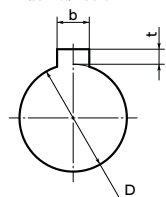
- 所有产品均附带内六角止动螺丝。
- 适用轴径的推荐尺寸公差为h6及h7。
- 也承接1个轴套是键槽型, 另1个轴套是夹套型等组合的订货。

单位: mm

标准轴孔径 D	键槽		键	
	b 基准尺寸	容许偏差 (JS9)	t 基准尺寸	容许偏差
6 · 6.35	2	±0.0125	1.0	+0.1 0
8	3	±0.0125	1.4	+0.1 0
10 · 12	4	±0.0150	1.8	+0.1 0
14 · 15 · 16	5	±0.0150	2.3	+0.1 0
18 · 20 · 22	6	±0.0150	2.8	+0.1 0
24 · 25 · 28 · 30	8	±0.0180	3.3	+0.2 0
35	10	±0.0180	3.3	+0.2 0

● 节选自JIS B 1301

● 轴孔部详图



轴孔·键槽追加加工 → P.952 无尘洗净·无尘包装 → P.956 变更为不锈钢螺丝 → P.954 欢迎洽询 可对应, 费用另计 可对应, 费用另计

## 性能

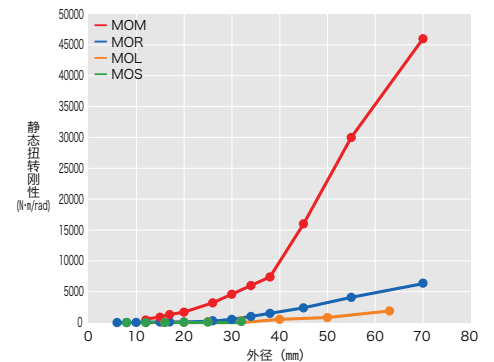
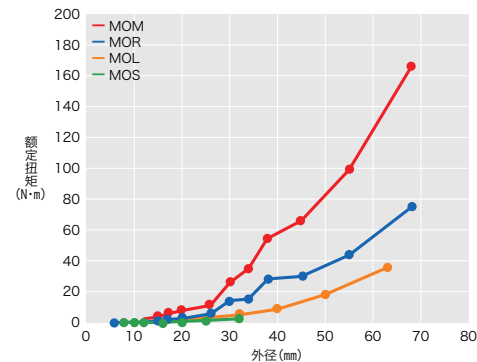
型号	最大轴孔径 (mm)	额定扭矩*1 (N·m)	最大扭矩*1 (N·m)	最高转速 (min <sup>-1</sup> )	惯性力矩*2 (kg·m <sup>2</sup> )	静态扭转刚性 (N·m/rad)	最大容许偏心*3 (mm) → P.202	容许偏角 (°)	质量*2 (g)
MOM-15K	7	3.3	6.6	2000	5.7×10 <sup>-7</sup>	870	0.3	2	17
MOM-17K	8	5.5	11	2000	1.1×10 <sup>-6</sup>	1300	0.3	2	26
MOM-20K	10	7.7	15.4	2000	2.4×10 <sup>-6</sup>	1700	0.4	2	37
MOM-26K	12	11	22	2000	8.4×10 <sup>-6</sup>	3200	0.5	2	78
MOM-30K	15	26	52	2000	1.8×10 <sup>-5</sup>	4600	0.6	2	130
MOM-34K	16	35	70	2000	3.2×10 <sup>-5</sup>	6000	0.7	2	178
MOM-38K	20	55	110	2000	5.7×10 <sup>-5</sup>	7400	0.8	2	241
MOM-45K	22	66	132	2000	1.2×10 <sup>-4</sup>	16000	1	2	384
MOM-55K	28	99	198	2000	3.1×10 <sup>-4</sup>	30000	1.2	2	650
MOM-70K	35	176	352	2000	9.3×10 <sup>-4</sup>	46000	1.4	2	1200

\*1: 无需根据负荷变化修正额定扭矩和最大扭矩。

\*2: 最大轴孔径时的值。

\*3: 容许偏心率会因负荷扭矩与转速而变化。→ P.202

### ● 额定扭矩的比较



### ● 型号指定

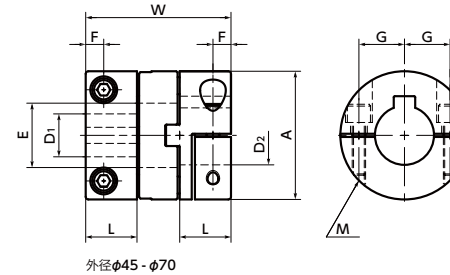
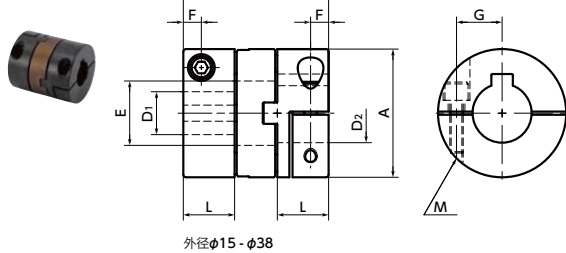
MOM-15K-6-6



# MOM-CK 挠性联轴器 - 十字滑块型 - 夹紧型 + 键槽型

WEB 选型指南 CAD Download 高扭矩 高刚性

## MOM-CK



## 尺寸

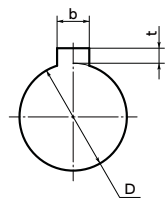
单位: mm

型号	A	L	W	E	F	G	M	螺丝紧固扭矩 (N·m)
MOM-15CK	15	6.6	19	6.9	2.15	5.2	M1.6	0.25
MOM-17CK	17	9	25	7.3	2.65	5.5	M2	0.5
MOM-20CK	20	10	28	11.1	3.25	7.25	M2.5	1
MOM-26CK	26	11.5	31.6	13.3	4	9	M3	1.5
MOM-30CK	30	12	34	15.5	4	11	M3	1.5
MOM-34CK	34	13	35	17.5	4.5	12	M4	3.5
MOM-38CK	38	15	40.5	21.5	4.75	14	M4	3.5
MOM-45CK	45	16.2	47.6	24.3	6.2	16	M5	8
MOM-55CK	55	20.8	58.6	27.7	7.9	20	M6	13
MOM-70CK	70	25	68.6	38.5	8.9	26	M6	13

型号	标准轴孔径															
	D1, D2	6	8	10	12	14	15	16	18	20	22	24	25	28	30	35
MOM-15CK	●															
MOM-17CK	●															
MOM-20CK	●	●		●												
MOM-26CK	●	●	●	●												
MOM-30CK			●	●	●											
MOM-34CK				●	●	●	●									
MOM-38CK				●	●	●	●	●								
MOM-45CK					●	●	●	●	●	●						
MOM-55CK						●	●	●	●	●	●	●				
MOM-70CK							●	●	●	●	●	●	●	●	●	●

- 所有产品均附带内六角止动螺丝。
- 适用轴径的推荐尺寸公差为h6及h7。
- 也承接1个轴套是夹紧型+键槽型,另1个轴套是夹紧型等组合的订货。
- 安装到D型切口轴时,请注意轴的D型切口面的位置。→ P.284

### 轴孔部详图



标准轴孔径 D	键槽		t		键 公称尺寸 b×h
	基准尺寸	容许偏差 (JS9)	基准尺寸	容许偏差	
6 · 6.35	2	±0.0125	1.0	+0.1 0	2×2
8	3	±0.0125	1.4	+0.1 0	3×3
10 · 12	4	±0.0150	1.8	+0.1 0	4×4
14 · 15 · 16	5	±0.0150	2.3	+0.1 0	5×5
18 · 20 · 22	6	±0.0150	2.8	+0.1 0	6×6
24 · 25 · 28 · 30	8	±0.0180	3.3	+0.2 0	8×7
35	10	±0.0180	3.3	+0.2 0	10×8

● 节选自JIS B 1301

轴孔·键槽追加加工 → P.952 无尘洗净·无尘包装 → P.956 变更为不锈钢螺丝 → P.954 欢迎洽询 可对应,费用另计 可对应,费用另计

## 性能

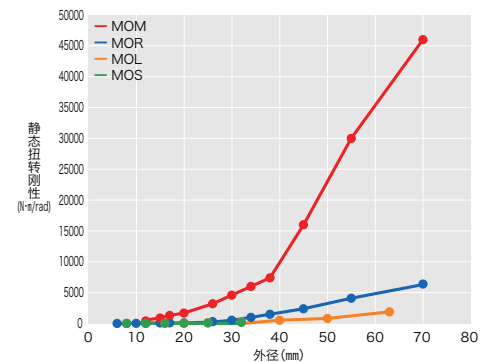
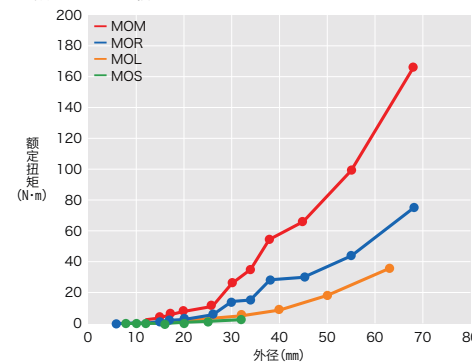
型号	最大轴孔径 (mm)	额定扭矩*1 (N·m)	最大扭矩*1 (N·m)	最高转速 (min <sup>-1</sup> )	惯性力矩*2 (kg·m <sup>2</sup> )	静态扭转刚性 (N·m/rad)	最大容许偏心*3 (mm) → P.202	容许偏角 (°)	质量*2 (g)
MOM-15CK	6	3.3	6.6	2000	6.1×10 <sup>-7</sup>	870	0.3	2	18
MOM-17CK	6.35	5.5	11	2000	1.4×10 <sup>-6</sup>	1300	0.3	2	33
MOM-20CK	10	7.7	15.4	2000	2.9×10 <sup>-6</sup>	1700	0.4	2	45
MOM-26CK	12	11	22	2000	9.5×10 <sup>-6</sup>	3200	0.5	2	90
MOM-30CK	14	26	52	2000	1.8×10 <sup>-5</sup>	4600	0.6	2	128
MOM-34CK	16	35	70	2000	3.0×10 <sup>-5</sup>	6000	0.7	2	170
MOM-38CK	20	55	110	2000	5.4×10 <sup>-5</sup>	7400	0.8	2	231
MOM-45CK	22	66	132	2000	1.2×10 <sup>-4</sup>	16000	1	2	383
MOM-55CK	25	99	198	2000	3.4×10 <sup>-4</sup>	30000	1.2	2	743
MOM-70CK	35	176	352	2000	1.0×10 <sup>-3</sup>	46000	1.4	2	1350

\*1: 无需根据负荷变化修正额定扭矩和最大扭矩。

\*2: 最大轴孔径时的值。

\*3: 容许偏心量会因负荷扭矩与转速而变化。→ P.202

### 额定扭矩的比较



### 型号指定

**MOM-38CK-16-18**

